

EFFATA'



EDITRICE

Effatà Editrice propone ai ragazzi della scuola secondaria di II grado (biennio)
una visita interattiva nel cuore di una casa editrice

Scoprire il mondo del libro

mm 45

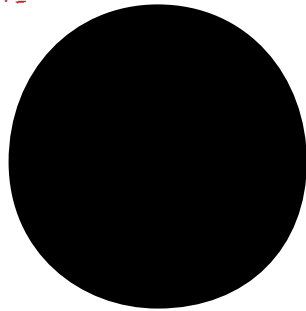
mm 8

garamond
civo chiaro

allineare alla base

garamond
bold

garamond
semibold
c. 16/19
giustificato



mm 278

la scritta

centrata tra i due segni

bold

garamond
t.do chiaro c. 14/17
a bandiera

Per ragazzi amanti dei libri, aspiranti tali o allergici alla lettura: non si può resistere al fascino della carta stampata!

Obiettivi: attraverso una panoramica **sul passato e il futuro del libro** e l'incontro con le figure che lavorano alla sua realizzazione, rendere i ragazzi consapevoli della **complessità** e delle **potenzialità dell'editoria**.

mm 4

Contenuti: **come** è fatto un libro (copertina, frontespizio, illustrazioni, testi, indici...), **quali** personaggi lo costruiscono (editore, autori, illustratori, redattori, grafici e stampatori) e **dove** prende forma (casa editrice).

Strumenti: **lezioni interattive** nella sede della casa editrice con **esercitazioni pratiche** da parte degli alunni.

Destinatari: alunni della **scuola secondaria di II grado - biennio** (è possibile accogliere sessanta visitatori contemporaneamente).

Durata della visita: 3h circa

garamond
semibold
c. 18/17

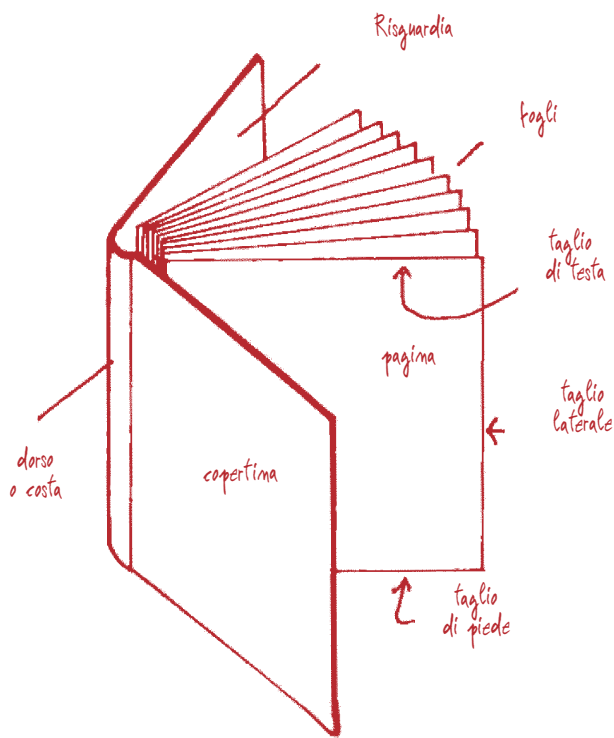
mm 13

mm 177

mm 10

Fasi e tempi della visita

(i tempi sono adattabili alle esigenze della classe)



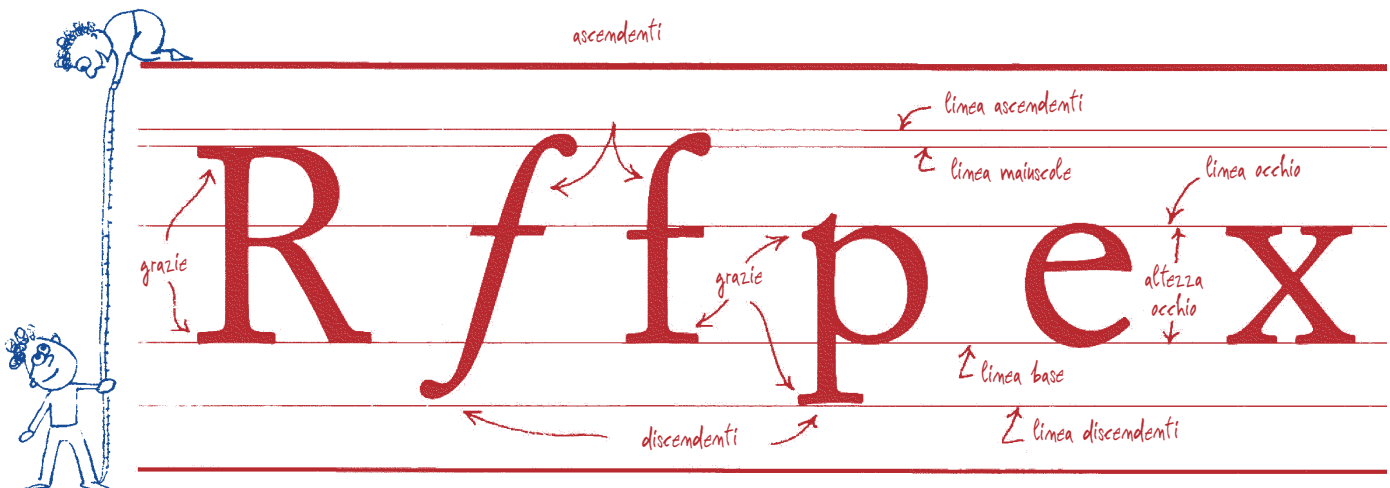
1. Conosciamoci

Presentazione dei componenti della Sezione Didattica della Effatà Editrice e dell'attività (10').

2.a Passato e futuro del libro

Un gruppo-classe (20-30 ragazzi) partecipa ad una lezione frontale e interattiva (30') con l'utilizzo di mezzi multimediali (proiezione di diapositive in Power Point e video) tenuta dall'editore, durante la quale spiega l'attività di: autore / editore / autore / redattore / fotocompositore / illustratore / legatore / tipografo; presenta alcune riproduzioni di libri del passato e un esempio di libro del futuro, il libro elettronico (15'). Viene infine presentata una carrellata di caratteri tipografici, da quelli più antichi a quelli maggiormente utilizzati, soffermandosi su quelli più originali (10').

Al termine, viene consegnato a ciascun ragazzo un quiz a risposta multipla per verificare l'acquisizione dei concetti esposti. Tale elaborato potrà essere utilizzato dall'insegnante ai fini di una valutazione scolastica (20').





2.b Chi fa cosa

Mentre il gruppo classe del punto 2.a partecipa all'incontro con l'editore, un altro gruppo classe (20-30 ragazzi) si suddivide in piccoli gruppi composti di 6-7 alunni, ognuno dei quali incontra:

- il redattore (15')
- il grafico (15')
- l'illustratore (15')
- l'addetto all'Ufficio Stampa (15')
- l'addetto all'Ufficio Spedizioni (15').

I gruppi, coordinati da un componente della Sezione Didattica della Effatà Editrice, si spostano nei vari uffici incontrando i "produttori" del libro.

2.c Time out

Terminata l'attività 2.a / 2.b c'è un intervallo (15') durante il quale gli studenti possono consumare uno spuntino portato da casa.

3. Scambi

Il gruppo che ha seguito l'attività 2.a passa all'attività 2.b; Il gruppo che ha seguito l'attività 2.b passa all'attività 2.a.

4. Saluti

Conclusione del percorso e consegna di un libro omaggio (pubblicato dalla Effatà Editrice) a ogni alunno e agli accompagnatori (5').

INDICAZIONI DI CORREZIONE



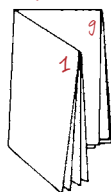
Bianca

5	9 12	8
4	13 16	

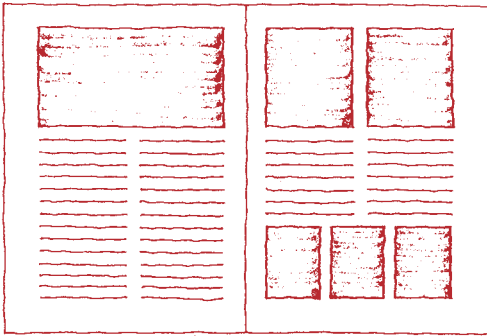
Volta

L	10 11	9
2	15 14	3

Sedicesimo piegato



Informazioni



I docenti che desiderano avvalersi del percorso didattico “Scoprire il mondo del libro” possono mettersi in contatto con la **Sezione Didattica dell’Effatà Editrice** telefonando al numero **0121 353452** e chiedendo della dott. Gabriella Segarelli (fax **0121 353839**; e-mail: segarelli@effata.it; info@effata.it).

La Sezione Didattica è disponibile ad accogliere proposte e suggerimenti provenienti dai docenti al fine di migliorare l’offerta didattica della Effatà Editrice e renderla maggiormente adeguata alle singole esigenze degli Istituti.

Dimensionamento di un’immagine

Per calcolare l’ingrandimento si usa:

base originale : 100 = nuova base : X



Costi

€ 7,00 a studente; entrata gratuita per insegnanti e accompagnatori.

Il costo del percorso didattico comprende: l’attività didattica; un omaggio della Effatà Editrice.

Versamenti:

- ❖ 25% della quota di partecipazione quale caparra all’atto della conferma.
- ❖ Saldo: 20 giorni prima dell’inizio della visita.

Penalità per annullamento:

In caso di recesso verranno applicate le seguenti penalità:

- ❖ 80%: da 30 a 15 giorni dalla data della visita.
- ❖ 100%: a meno di 14 giorni dalla data della visita.

A completamento della visita o indipendentemente da essa, Effatà Editrice propone (a fronte dell’acquisto da parte della scuola o degli studenti di un certo numero di copie di libri da concordare) l’iniziativa

UN AUTORE FRA I BANCHI DI SCUOLA.

Uno degli autori della Effatà Editrice incontra i ragazzi in classe e dialoga con loro su uno dei mestieri più affascinanti che esistono!

