



Effatà Editrice propone ai bambini della scuola primaria
una visita interattiva nel cuore di una casa editrice

Scoprire **il mondo del libro**



Per bambini amanti dei libri, aspiranti tali
o allergici alla lettura: non si può resistere al
fascino della carta stampata!



Obiettivi: far conoscere ai bambini che cosa è un **libro**, come lo si **costruisce** e lo si **produce**.

Contenuti: **come** è fatto un libro (copertina, frontespizio, illustrazioni, testi, indici...), **quali** personaggi lo costruiscono (editore, autori, illustratori, redattori, grafici e stampatori) e **dove** prende forma (casa editrice).

Strumenti: **lezioni interattive** nella sede della casa editrice con **esercitazioni pratiche** da parte degli alunni.

Destinatari: alunni della **scuola primaria** (è possibile accogliere sessanta visitatori contemporaneamente).

Durata della visita: 3h circa

mm 45

mm 8

mm 278

la scritta

centrata tra i due segni

mm 10

mm 10

mm 13

mm 177

garamond
civo chiaro

allineare alla base

garamond
bold

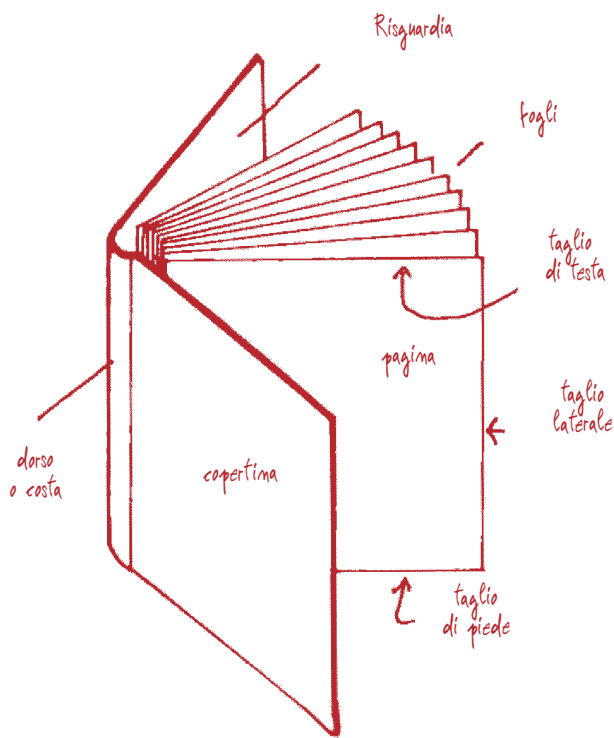
garamond
semibold
c. 16/19
giustificato

garamond
t.do chiaro
c. 14/17
a bandiera

garamond
semibold
c. 18/17

Fasi e tempi della visita

(i tempi sono adattabili alle esigenze della classe)

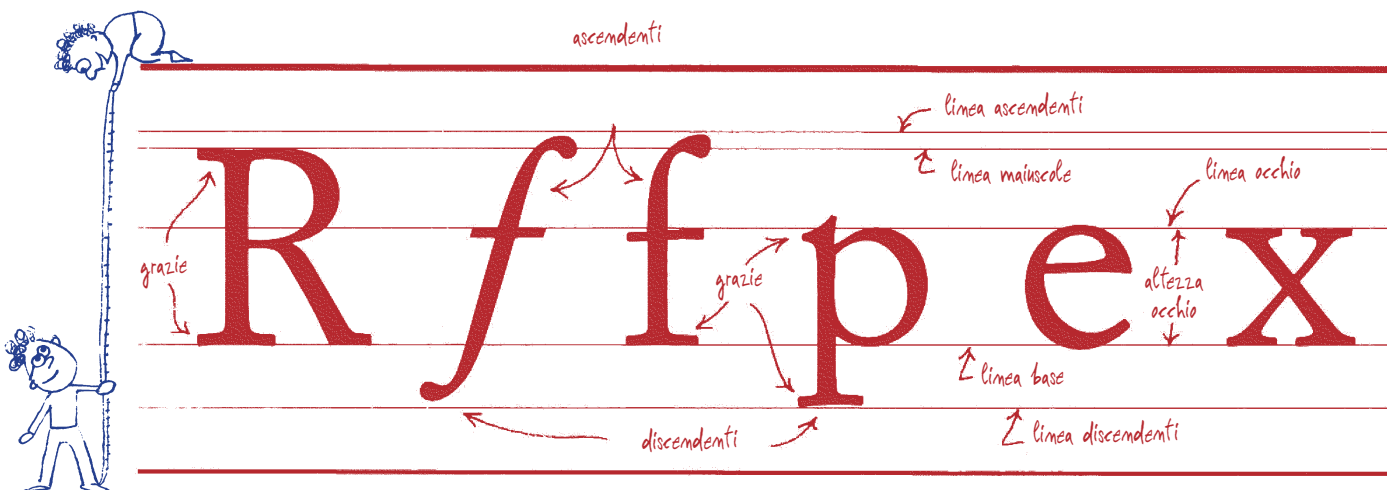


1. Conosciamoci

Presentazione dei componenti della Sezione Didattica della Effatà Editrice e dell'attività (10').

2.a Passato e futuro del libro

Un gruppo-classe (20-30 bambini) partecipa ad una lezione frontale e interattiva (30') con l'utilizzo di mezzi multimediali (proiezione di diapositive in Power Point e video) tenuta dall'editore, durante la quale spiega l'attività di: autore / editore / autore / redattore / fotocompositore / illustratore / legatore / tipografo; presenta alcune riproduzioni di libri del passato e un esempio di libro del futuro, il libro elettronico (15'). In seguito i bambini giocano con i caratteri tipografici (15'): prima osservando una serie di caratteri di scrittura di epoche storiche precedenti alla nostra (medioevo, età moderna) per arrivare ai caratteri del nostro tempo esaminando le differenti forme. In seguito ogni bambino disegna (15') su un foglio di carta servendosi di pennarelli l'iniziale del proprio nome scegliendo un carattere tra quelli esaminati o inventandone uno nuovo.





2.b Chi fa cosa

Mentre il gruppo classe del punto 2.a partecipa all'incontro con l'editore, un altro gruppo classe (20-30 bambini) si suddivide in piccoli gruppi composti di 6-7 alunni, ognuno dei quali incontra:

- il redattore (15')
- il grafico (15')
- l'illustratore (15')
- l'addetto all'Ufficio Stampa (15')
- l'addetto all'Ufficio Spedizioni (15').

I gruppi, coordinati da un componente della Sezione Didattica della Effatà Editrice, si spostano nei vari uffici incontrando i "produttori" del libro.

2.c Time out

Terminata l'attività 2.a / 2.b c'è un intervallo (15'), durante il quale i bambini possono consumare la merenda portata da casa.

INDICAZIONI DI CORREZIONE



esempi segno di riporto



sopprimere



spaziare una parola



avvicinare tra sin e dx



avvicinare tra alto e basso



allineare in orizzontale



allineare in verticale



centrare tra sin e dx



mettere di seguito la composizione



scambiare di posto due o più parole



spostare una o più righe



lettera o segno ascendente



lettera o segno discendente

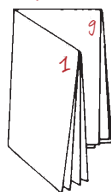


non vale la correzione segnata

Bianca

5	9 12	8
4	13 16	

Sedicesimo piegato



Volta

L	10 11	9
2	15 14	3

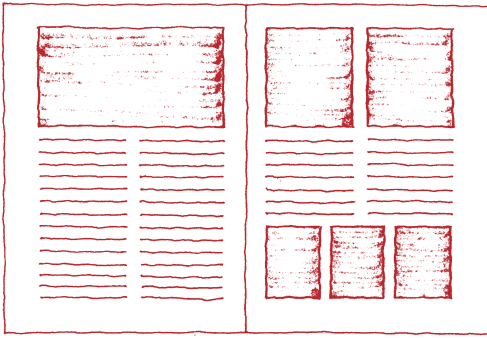
3. Scambi

Il gruppo che ha seguito l'attività 2.a passa all'attività 2.b; Il gruppo che ha seguito l'attività 2.b passa all'attività 2.a.

4. Saluti

Conclusione del percorso e consegna di un libro omaggio (pubblicato dalla Effatà Editrice) a ogni alunno e agli accompagnatori (5').

Informazioni



I docenti che desiderano avvalersi del percorso didattico “Scoprire il mondo del libro” possono mettersi in contatto con la **Sezione Didattica dell’Effatà Editrice** telefonando al numero 0121 353452 e chiedendo della dott. Gabriella Segarelli (fax 0121 353839, e-mail: segarelli@effata.it; info@effata.it).

La Sezione Didattica è disponibile ad accogliere proposte e suggerimenti provenienti dai docenti al fine di migliorare l’offerta didattica della Effatà Editrice e renderla maggiormente adeguata alle singole esigenze degli Istituti.

Dimensionamento di un’immagine

Per calcolare l’ingrandimento si usa:

base originale : 100 = nuova base : X



Costi

€ 7,00 a bambino; entrata gratuita per insegnanti e accompagnatori.

Il costo del percorso didattico comprende: l’attività didattica, un omaggio della Effatà Editrice.

Versamenti:

- ❖ 25% della quota di partecipazione quale caparra all’atto della conferma.
- ❖ Saldo: 20 giorni prima dell’inizio della visita.

Penalità per annullamento:

In caso di recesso verranno applicate le seguenti penalità:

- ❖ 80%: da 30 a 15 giorni dalla data della visita.
- ❖ 100%: a meno di 14 giorni dalla data della visita.

A completamento della visita o indipendentemente da essa, Effatà Editrice propone (a fronte dell’acquisto da parte della scuola o degli studenti di un certo numero di copie di libri da concordare) l’iniziativa

UN AUTORE FRA I BANCHI DI SCUOLA.

Uno degli autori di Effatà Editrice incontra i bambini in classe e dialoga con loro su uno dei mestieri più affascinanti che esistono!

