

EFFATA'



EDITRICE

Effatà Editrice propone ai ragazzi della scuola secondaria di I grado una visita interattiva nel cuore di una casa editrice

# Scoprire il mondo del libro

mm 45

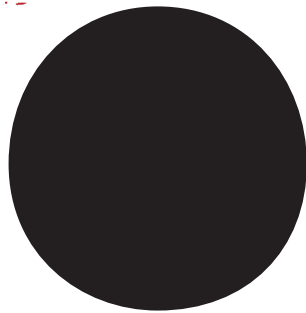
mm 8

*garamond t.do chiaro*

*allineare alla base*

*garamond bold*

*garamond semibold c. 16/19 giustificato*



mm 278

*la scritta*

*centrata tra i due segni*

*bold*

Per ragazzi amanti dei libri, aspiranti tali o allergici alla lettura: non si può resistere al fascino della carta stampata!

*garamond t.do chiaro c. 14/17 a bandiera*

**Obiettivi:** far conoscere ai ragazzi l'evoluzione del libro nei secoli e i suoi possibili sviluppi futuri; farli incontrare con chi il libro lo crea e lo promuove per comprendere tutto quello che sta dietro al prodotto-libro.

mm 4

**Contenuti:** come è fatto un libro (copertina, frontespizio, illustrazioni, testi, indici...), quali personaggi lo costruiscono (editore, autori, illustratori, redattori, grafici e stampatori) e dove prende forma (casa editrice).

**Strumenti:** lezioni interattive nella sede della casa editrice con esercitazioni pratiche da parte degli alunni.

**Destinatari:** alunni della scuola secondaria di I grado (è possibile accogliere sessanta visitatori contemporaneamente).

**Durata della visita:** 3h circa

*garamond semibold c. 18/17*

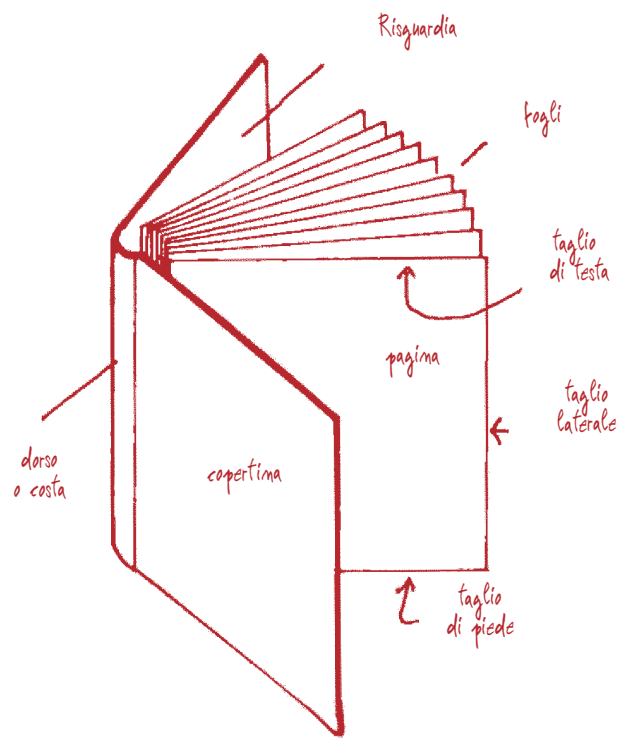
mm 10

mm 13

mm 177

# Fasi e tempi della visita

(i tempi sono adattabili alle esigenze della classe)



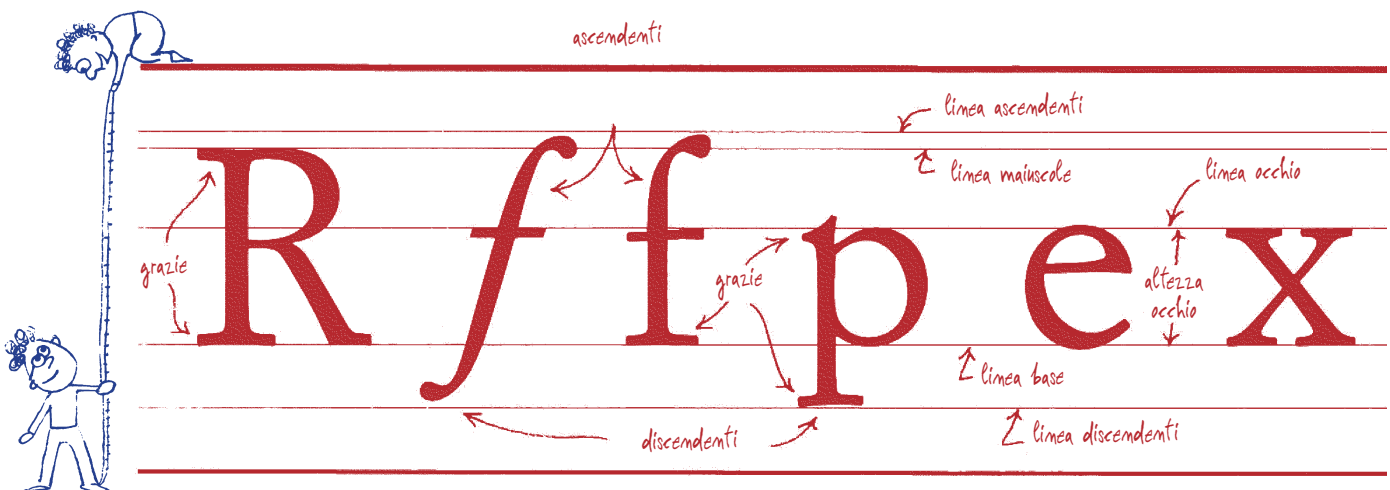
## 1. Conosciamoci

Presentazione dei componenti della Sezione Didattica della Effatà Editrice e dell'attività (10').

## 2.a Passato e futuro del libro

Un gruppo-classe (20-30 ragazzi) partecipa ad una lezione frontale e interattiva (30') con l'utilizzo di mezzi multimediali (proiezione di diapositive in Power Point e video) tenuta dall'editore, durante la quale spiega l'attività di: autore / editore / autore / redattore / fotocompositore / illustratore / legatore / tipografo; presenta alcune riproduzioni di libri del passato e un esempio di libro del futuro, il libro elettronico (15'). Viene infine presentata una carrellata di caratteri tipografici, da quelli più antichi a quelli maggiormente utilizzati, soffermandosi su quelli più originali (10').

Al termine, viene consegnato a ciascun ragazzo un quiz a risposta multipla per verificare l'acquisizione dei concetti esposti. Tale elaborato potrà essere utilizzato dall'insegnante ai fini di una valutazione scolastica (20').





## 2.b Chi fa cosa

Mentre il gruppo classe del punto 2.a partecipa all'incontro con l'editore, un altro gruppo classe (20-30 ragazzi) si suddivide in piccoli gruppi composti di 6-7 alunni, ognuno dei quali incontra:

- il redattore (15')
- il grafico (15')
- l'illustratore (15')
- l'addetto all'Ufficio Stampa (15')
- l'addetto all'Ufficio Spedizioni (15').

I gruppi, coordinati da un componente della Sezione Didattica della Effatà Editrice, si spostano nei vari uffici incontrando i "produttori" del libro.

## 2.c Time out

Terminata l'attività 2.a / 2.b c'è un intervallo (15'), durante il quale i bambini possono consumare la merenda portata da casa.

## 3. Scambi

Il gruppo che ha seguito l'attività 2.a passa all'attività 2.b; Il gruppo che ha seguito l'attività 2.b passa all'attività 2.a.

## 4. Saluti

Conclusione del percorso e consegna di un libro omaggio (pubblicato dalla Effatà Editrice) a ogni alunno e agli accompagnatori (5').

### INDICAZIONI DI CORREZIONE



esempi segno di riporto



sopprimere



spaziare una parola



avvicinare tra sin e dx



avvicinare tra alto e basso



allineare in orizzontale



allineare in verticale



centrare tra sin e dx



mettere di seguito la composizione



scambiare di posto due o più parole



spostare una o più righe



lettera o segno ascendente



lettera o segno discendente



non vale la correzione segnata

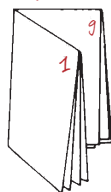
Bianca

5	7 12	8
4	13 16	

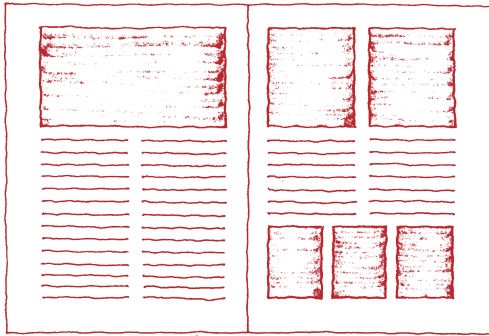
Volta

L	10 11	9
2	15 14	3

Sedicesimo piegato



## Informazioni



I docenti che desiderano avvalersi del percorso didattico “Scoprire il mondo del libro” possono mettersi in contatto con la **Sezione Didattica dell’Effatà Editrice** telefonando al numero 0121 353452 e chiedendo della dott. Gabriella Segarelli (fax 0121 353839; e-mail: [segarelli@effata.it](mailto:segarelli@effata.it); [info@effata.it](mailto:info@effata.it)).

La Sezione Didattica è disponibile ad accogliere proposte e suggerimenti provenienti dai docenti al fine di migliorare l’offerta didattica della Effatà Editrice e renderla maggiormente adeguata alle singole esigenze degli Istituti.

Dimensionamento di un’immagine

Per calcolare l’ingrandimento si usa:

base originale : 100 = nuova base : X



## Costi

€ 7,00 a studente; entrata gratuita per insegnanti e accompagnatori.

Il costo del percorso didattico comprende: l’attività didattica, un omaggio della Effatà Editrice.

**Versamenti:**

- ❖ 25% della quota di partecipazione quale caparra all’atto della conferma.
- ❖ Saldo: 20 giorni prima dell’inizio della visita.

**Penalità per annullamento:**

In caso di recesso verranno applicate le seguenti penalità:

- ❖ 80%: da 30 a 15 giorni dalla data della visita.
- ❖ 100%: a meno di 14 giorni dalla data della visita.

**A** completamento della visita o indipendentemente da essa, Effatà Editrice propone (a fronte dell’acquisto da parte della scuola o degli studenti di un certo numero di copie di libri da concordare) l’iniziativa

**UN AUTORE FRA I BANCHI DI SCUOLA.**

Uno degli autori della Effatà Editrice incontra i ragazzi in classe e dialoga con loro su uno dei mestieri più affascinanti che esistono!

